

# 精神衛生統計資料



更新日期：107年11月

製作：社團法人台北市心生活協會 精神族群充權服務

# 目錄

1

精神科就診人數 ( 105年底 )

2

領有「重大傷病卡」和  
「身心障礙證明」數

3

全民健保醫療費用前十大  
疾病

4

精神醫療資源現況 ( 106  
年底 )

5

強制鑑定與強制社區治療  
審查 ( 審查數 / 許可數 )

6

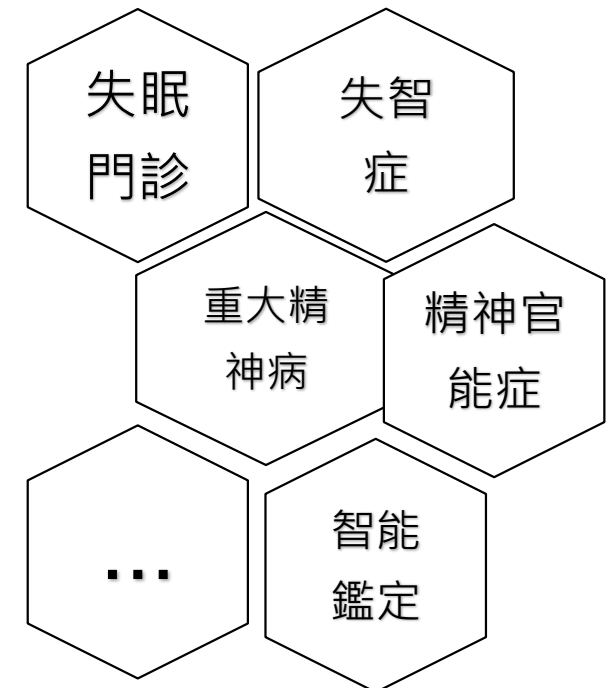
資料來源與路徑

1

105年底  
臺灣每年在精神科就診人數

## 總就診人數2,522,188 佔臺灣人口的10.71%

- 思覺失調和妄想症150,966人
- 情緒障礙症617,853人
- 精神作用物質障礙症184,862人
- 精神壓力和身體相關障礙症1,333,911人
- 其他精神與行為疾患887,917人



# 領有「重大傷病卡」和「身心障礙證明」數



200,616 ( 107.08 有效領證數 )

因慢性精神疾病而領有  
**重大傷病卡**

總領卡數 954,132 ·  
佔**21%**

男性：60,836 ( 48.3% )

女性：65,096 ( 52.7% )



125,932 人 (106年底)

障礙程度	人數	%數
極重度	1,961	1.56%
重度	19,813	15.73%
中度	68,524	54.41%
輕度	35,634	28.30%

ICD-9	疾病名稱	有效領證數
295	思覺失調症	100,940
296	情感性疾患	62,024
297	妄想性疾患	2,879

因精神疾病而領有  
**身心障礙證明**

身心障礙總人口數  
1,167,450 · 佔**10.7%**

# 106年底 全民健保醫療費用 前十大疾病

排名	疾病代碼列表群組	全國就醫人數	醫療費用	
		(千人)	值(百萬點)	占率
1	急性腎衰竭及慢性腎臟疾病	362	50,364	7.19%
2	口腔及唾液腺之疾病	11,492	44,323	6.32%
3	糖尿病	1,528	29,688	4.24%
4	急性上呼吸道感染	13,958	25,366	3.62%
5	高血壓性疾病	2,541	23,773	3.39%
6	消化器官之惡性腫瘤	170	19,150	2.73%
7	腦血管疾病	413	18,261	2.61%
8	缺血性心臟病	564	17,980	2.57%
9	流行性感冒及肺炎	1,648	14,604	2.08%
<b>10</b>	<b>思覺失調症、準思覺失調症及妄想性疾患</b>	<b>135</b>	<b>12,704</b>	<b>1.81%</b>

# 醫事 衛生系統 精神疾病 相關服務 (精神醫療資源)

## 醫療診所

- 精神科門診、急診、急性住院、慢性住院和日間留院

## 精神復健機構

- 日間型，稱「社區復健中心」；全日型，稱「康復之家」

## 精神護理之家

- 精神疾病穩定且不需治療之年邁者、癡呆者、智障者、無家可歸者

## 衛生局

- 精神病人社區關懷訪視服務、心理師駐點輔導

## 心理治療診所

- 提供心理諮商、心理治療、衛教諮詢、身心評估、團體諮商等服務

## 4

106年底  
精神醫療資源現況

單位：家數

縣市別	開辦項目					
	門診	急診	全日住院	強制住院	強制社區治療	居家治療
全國	482	102	132	105	81	108
新北市	63	8	16	9	4	8
臺北市	76	10	11	9	2	7

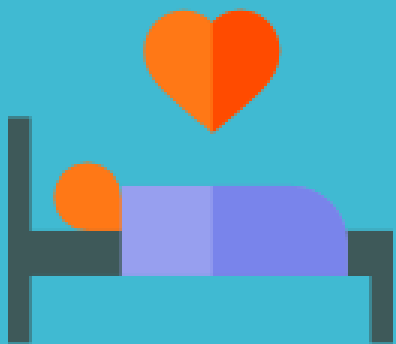
## 4

106年底  
精神醫療資源  
現況 (續)

縣市別	社區復健中心		康復之家		項目		
	開		辦		項 目		
	日間型精神 復健機構	可務 收對 治象 服數	住宿型精神 復健機構	可務 收對 治象 服數	精神護理之家	許可 床位 數	開放 床位 數
全 國	67	3,176	144	6,086	47	4,647	3,805
新北市	5	188	22	771	9	545	545
臺北市	6	368	43	1,256	-	-	-



## 4

106年底  
精神醫療資源  
現況（續）

## 精 神 醫 療 設 施

## 全 日 住 院 病 床

## 許可病床數

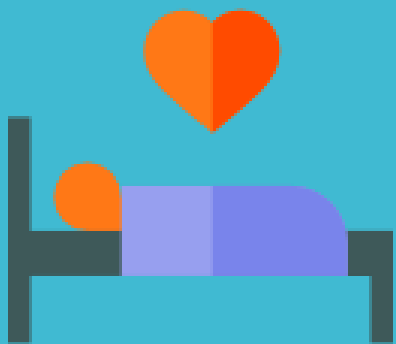
## 開放登記病床數

## 縣 市 別

縣市別	許可病床數			開放登記病床數		
	合計	急性	慢性	合計	急性	慢性
全 國	23,404	8,443	14,961	21,060	7,399	13,661
新北市	2,696	822	1,874	2,235	576	1,659
臺北市	1,749	1,254	495	1,630	1,177	453



# 106年底 精神醫療資源 現況 (續)



## 精 神 醫 療 設 施

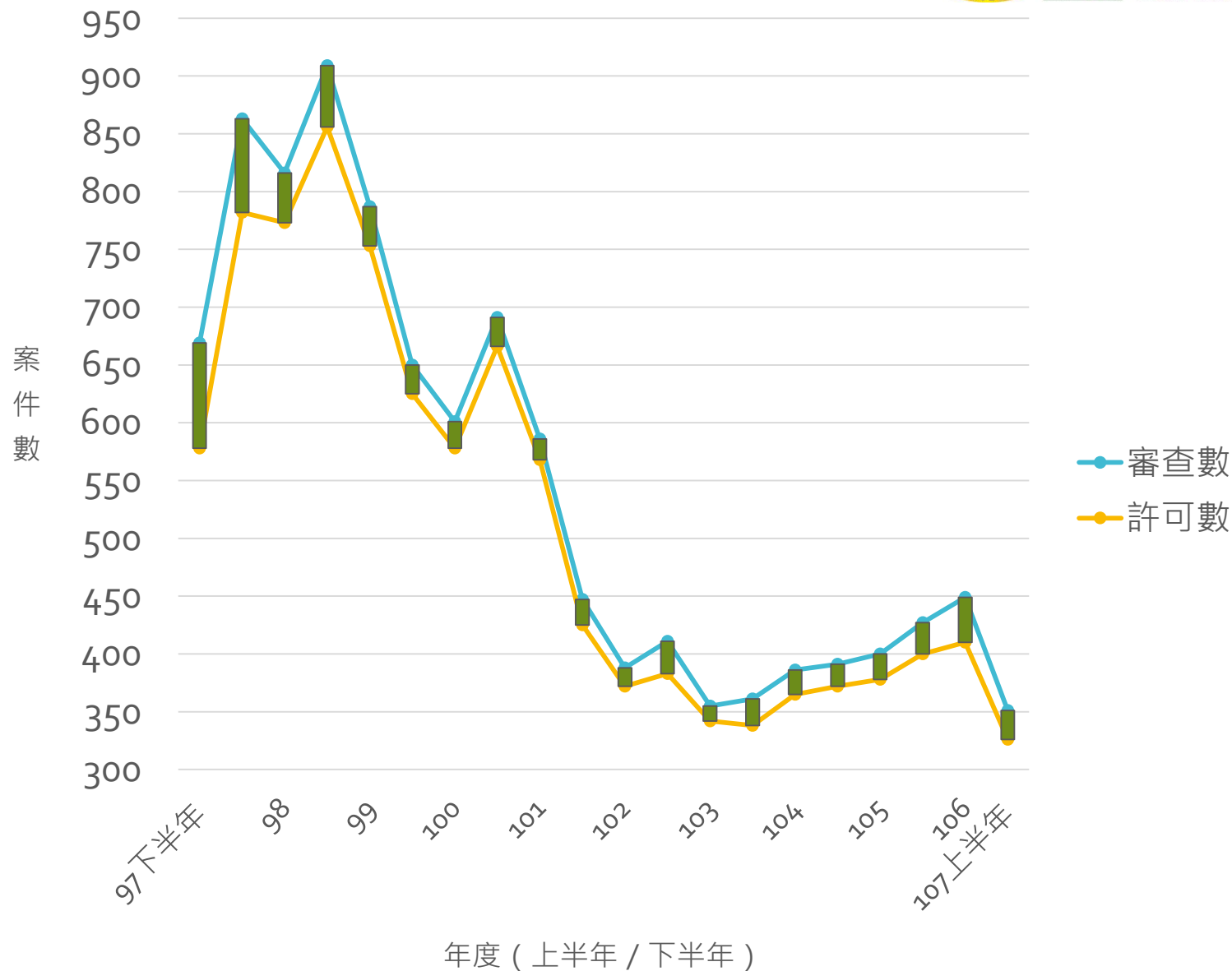
### 養護床

縣 市 別	養護床				可收治人數 日間留院
	公費養護床	公務預算床	社會局合約床	小康床	
全 國	998	664	898	307	6,317
新 北 市	-	-	-	-	661
臺 北 市	-	-	-	-	1,228



# 5

## 嚴重精神病人 強制鑑定與強制 社區治療審 查（審查數 / 許可數）



# 6

## 資料來源與路徑

### 1.精神科就診人數

<https://dep.mohw.gov.tw/DOS/lp-3735-113.html>

衛生福利統計專區→全民健康保險醫療統計→105年度全民健康保險醫療統計年報→統計表→一、門、住診合計（包括急診）就診統計

### 2.領有「重大傷病卡」和「身心障礙證明」數

重大傷病卡：[http://www.nhi.gov.tw/webdata/webdata.aspx?menu=17&menu\\_id=1023&WD\\_ID=1043&webdata\\_id=805](http://www.nhi.gov.tw/webdata/webdata.aspx?menu=17&menu_id=1023&WD_ID=1043&webdata_id=805)

衛福部中央健保署→資訊公開→健保資訊公開→重要統計資料→全民健康保險重大傷病證明有效領證統計表

身心障礙證明：[http://www.mohw.gov.tw/CHT/DOS/Statistic.aspx?f\\_list\\_no=312&fod\\_list\\_no=4198](http://www.mohw.gov.tw/CHT/DOS/Statistic.aspx?f_list_no=312&fod_list_no=4198)

衛生福利統計專區→社會福利統計→2.福利服務→2.3 身心障礙者福利

### 3.全民健保醫療費用前十大疾病

[https://www.nhi.gov.tw/Content\\_List.aspx?n=D529CAC4D8F8E77B&topn=CDA985A80CoDE710](https://www.nhi.gov.tw/Content_List.aspx?n=D529CAC4D8F8E77B&topn=CDA985A80CoDE710)

衛福部中央健保署→資訊公開→健保資訊公開→重要統計資料→※重要統計資料→柒、國人全民健康保險就醫疾病資訊

### 4.精神醫療資源現況

<https://dep.mohw.gov.tw/DOS/cp-1728-2920-113.html>

衛生福利統計專區→公務統計報表→衛生類公務統計→醫事機構及醫事人員統計→10511-90-02 精神醫療資源現況表

### 5.強制鑑定與強制社區治療審查（審查數 / 許可數）

<https://dep.mohw.gov.tw/DOMHAOH/cp-405-41499-107.html>

衛福部心口司→精神疾病防治→精神疾病嚴重病人審查會、強制住院、強制社區治療相關業務→精神疾病嚴重病人強制鑑定與強制社區治療審查會→精神疾病嚴重病人強制鑑定與強制社區治療審查會統計數據